

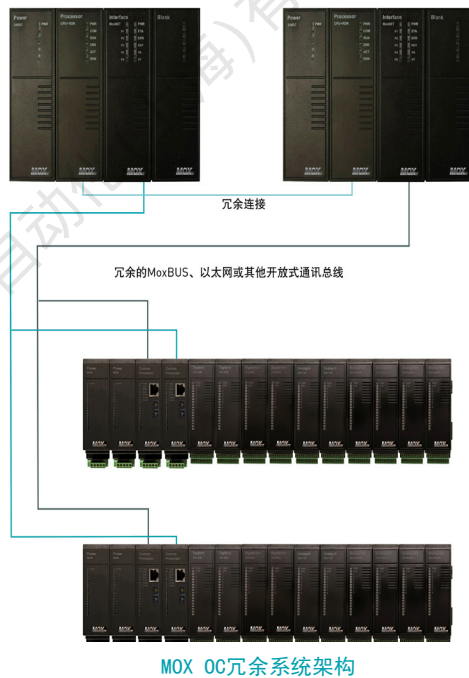
MOX OC在有色金属加工企业的应用



MOX OC分布式控制系统是万科思自动化控制系统中的高端产品。它的设计符合完全开放性的标准，能通过以太网TCP/IP、Profibus、Modbus及其他多种主流现场总线进行通信。

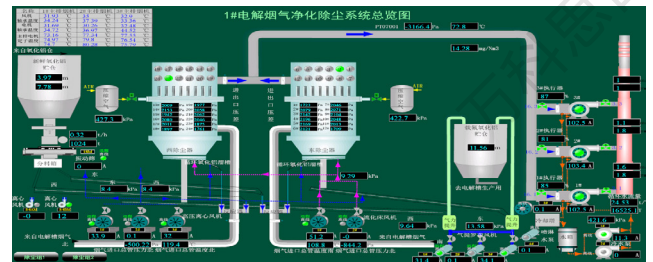
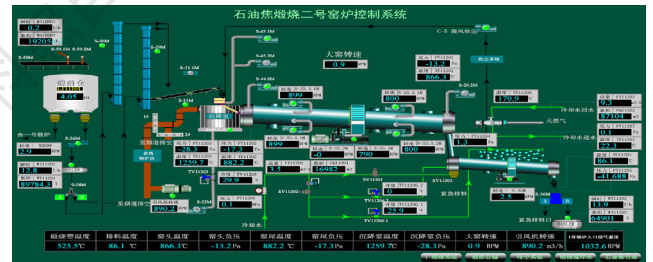
MOX OC在各个层面都提供了完整可靠的系统冗余，从而保证了系统的可靠性。一套冗余的MOX OC控制系统包括双处理器、两个电源、两个总线接口模块以及可选配的冗余I/O模块，使得MOX OC开放控制器能够满足有色金属加工企业生产过程中极为严格的要求。

MoxGRAF编程组态工具为强有力的应用设计提供了简便灵活的开发环境。友好的结构化编程方法和直观的、集成了标准的IEC61131-3的6种编程语言的编辑环境，可以使用户在很短的时间内简便地实现应用开发。



万科思自动化产品系列能够通过系统集成满足现场的各种控制需求。MOX OC拥有功能强大的模块，能与万科思自动化产品系列中的其它产品共同实现功能强大而灵活的自动化解决方案，该系统可适用于有色金属加工企业极其复杂的生产过程控制。

MOX OC在有色金属加工企业的应用：



MOX OC支持各种MOX I/O模块，包括各种数字量模块、模拟量模块、通讯模块以及特殊功能模块等。

特性：

- 模块化结构
- 开放的系统互连
- 全面的系统冗余
- 可扩展、可升级的I/O模块
- 基于32位的实时处理平台
- 集成的IEC61131-3应用开发环境
- 集成各种复杂的和针对行业特点的应用功能块
- 支持多种标准通讯协议
- 完备的企业解决方案

