

智慧照明 调度管理系统 (DMS)



近些年城市照明企业根据自身业务需求已经陆续建设了各种信息化系统，如抢修服务中心、路灯设施地理信息系统 (GIS)、抢修车辆定位管理系统 (GPS)、视频监控系统等。这些系统建设之初通常是根据单方面的需求，缺少统一的规划，各个系统之间的信息互相孤立，缺乏综合应用和统一管理。因此需要构建一个综合信息管理平台，将已有的信息系统进行整合，使公司相关人员通过一个综合平台实现各子系统间的数据融合和集中展现，在此基础上创建跨系统的、连续完整的业务流程，从而提高管理效率和调度水平。



作为全球领先的自动化和信息化领域平台软件和服务提供商，万科思公司致力于为上述企业提供先进的自动化技术和全面的综合信息管理服务。

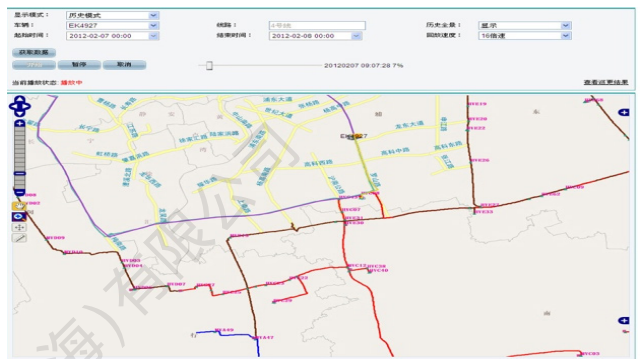
万科思公司的DIMASIS综合信息管理软件平台，具有多层次、可扩展、功能强大、应用高效等特点，已经成为可以提高各企业信息管理水平的平台。同时，万科思公司经验丰富的专家还为客户提供了专业的服务和支撑，帮助客户最大限度地提高信息管理水平。

DIMASIS综合信息管理平台软件具备智能调度和综合信息管理能力，它可以整合已有信息子系统，实现信息的集中呈现，构建完整的业务流程。

主要功能：

- 调度指挥
 - 综合展示
 - 调度任务派遣
 - 调度任务执行
 - 任务单处理和执行
- 智能动态巡修
 - 巡修车辆、人员配置

- 巡检车定位
- 动态巡检管理
- 动态维修管理
- 智能动态分析
- 线路防盗预警
 - 报警定位
 - 巡修人员调度
 - 视频核实
 - 应急联动
- 太阳能智能电站实时监控
- 故障自动报警及联动处置
 - 报警展示
 - 维修车辆指派
 - 维修物料管理
 - 维修过程及结果监管
- 统计分析
 - 故障分类统计
 - 报表分析



序号	名称	故障时间	故障时间	故障人员	设备状态	设备类别	路段名称
13	MVA43	2009-11-10 15:18:00	00:00:11		不正常	路灯	
14	MVA42	2009-11-10 22:30:00	00:00:14		正常	路灯	
15	MVA41	2009-11-10 25:50:00	00:00:12		不正常	路灯	
16	MVA26	2009-11-10 43:53:00	00:00:19		不正常	路灯	
17	MVA27	2009-11-10 45:20:00	00:00:12		不正常	路灯	
18	MVA28	2009-11-10 47:37:00	00:00:20		正常	路灯	
19	MVA25	2009-11-10 54:15:00	00:00:12		不正常	路灯	
姓名	手机号	调度时间	项目名称	项目名称	项目内容		
姓名	158	调度时间	2009-11-10 47:37	项目名称	项目内容		
调度人员	设备状态	设备类别	路段名称	路段名称	路段名称		
姓名	158	设备状态	正常	设备类别	路灯		
姓名	158	设备状态	正常	设备类别	路灯		
姓名	158	设备状态	正常	设备类别	路灯		
姓名	158	设备状态	正常	设备类别	路灯		
姓名	158	设备状态	正常	设备类别	路灯		
姓名	158	设备状态	正常	设备类别	路灯		
姓名	158	设备状态	正常	设备类别	路灯		
姓名	158	设备状态	正常	设备类别	路灯		
姓名	158	设备状态	正常	设备类别	路灯		

