

# 制造执行系统 (MES)



MEFASIS-MES系统即制造执行系统，是由万科思自动化自主研发，符合MESA/ISA-S95标准，基于批次过程控制，以及企业建模技术，是企业内部物流、生产体系、品质部门的保障系统，为企业实现JIT拉动模式、Lean精益生产、6 Sigma-TQM全面质量管理、为企业迈进“工业4.0/中国制造2025”打下坚实的基础。

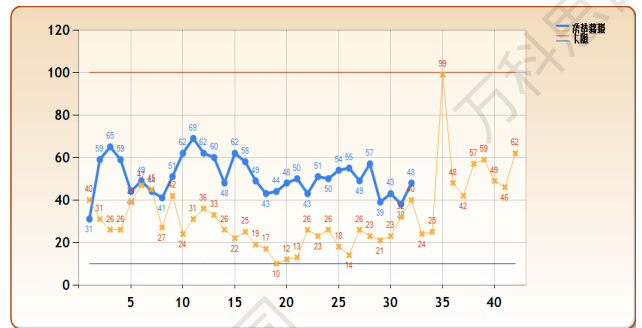
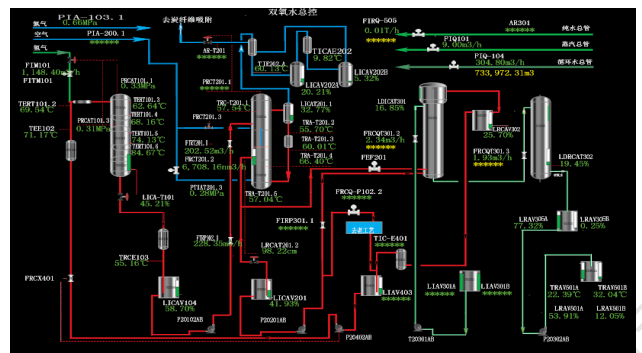
MEFASIS-MES制造执行系统高度灵活的可配置性、基于SOA架构的技术平台、能适用于JIT/精益生产、支持个性化且快速变化生产模式，它涵盖了物流及制造环节，为企业提供了完整的数据链创建以及分析套件，帮助企业通过信息的实时反馈实现对品质的预防性控制，企业在部署MES后将变得更为透明且易于管理，能显著降低成本提升竞争力。



## 收益:

- 生产管理部门**
  - 全面生产信息展示，有效掌握工单进度
  - 随时调整生产工单的排程规划
  - 掌控生产完成时间及出货时间
- 制造部门**
  - 生产数据直接从生产线实时获得
  - 掌控生产工单的进度和在制品数量
  - 产品优质良率异常警告，预防质量事故
  - 生产数据集中存储，为生产管理者提供全面生产信息
- 品质部门**
  - 提供实时SPC管控，防止质量偏差
  - 提供后期SPC分析，供生产、研发等相关部门用于制程改善和设计修正。
- 工程部门**
  - 设备状态监控，当设备出现异常时，获得警报，以降低设备的非正常停机时间
  - 设备巡检、点检
  - 通过备件库存，可以降低生产成本
  - 自动采集生产数据，降低人为录入的错误
  - 自动正确下载配方参数，降低人为错误

- 仓库部门**
  - 实时库存以及备料状况，将缺货信息反馈给采购部门及生产部门和计划调度部门。
- 发货部门**
  - 可实时掌握预计出货的产品生产状况及进度，可以实际生产进度修正出货计划，提供有效信息给业务，报关等相关部门



工单号	物料名称	工序	计划数量	实际数量	完成时间
50302030025111	中水站9-3#-滤芯更换	工业-点检作站区	20	4	2021-08-20 10:00
50302030025110	中水站9-3#-滤芯更换	工业-点检作站区	20	4	2021-08-20 10:00
50302030025109	中水站9-3#-滤芯更换	工业-点检作站区	20	4	2021-08-20 10:00
50302030025108	中水站9-3#-滤芯更换	工业-点检作站区	20	4	2021-08-20 10:00
50302030025107	中水站9-3#-滤芯更换	工业-点检作站区	20	4	2021-08-20 10:00
50302030025106	中水站9-3#-滤芯更换	工业-点检作站区	20	4	2021-08-20 10:00
50302030025105	中水站9-3#-滤芯更换	工业-点检作站区	20	4	2021-08-20 10:00
50302030025104	中水站9-3#-滤芯更换	工业-点检作站区	20	4	2021-08-20 10:00
50302030025103	中水站9-3#-滤芯更换	工业-点检作站区	20	4	2021-08-20 10:00
50302030025102	中水站9-3#-滤芯更换	工业-点检作站区	20	4	2021-08-20 10:00

